



Ръководство за потребителя

Благодарим Ви за покупката. За нас е важно Вашето изживяване.

Уважаеми собственик на продукт на Philips,

Благодарим Ви за доверието във Philips и за закупуването на вътрешен SSD диск на Philips. Този SSD диск е чудесно решение за ускоряване на работата на Вашия компютър, бързо съхранение, обмен и изпълнение на Вашите приложения. Този SSD диск е изработен, за да Ви предложи изключителна производителност с подобрена издръжливост.

Уверени сме, че ще задоволи Вашите нужди.

Вие имате право на защита от една от нашите цялостни мрежи за гаранции и обслужване. Ако имате въпроси относно този SSD диск, моля, свържете се с магазина, откъдето сте закупили продукта, изпратете имейл на адрес philips@leligroup.eu или посетете уебсайта www.philips.com/support.

Молим Ви да прочетете това ръководство за потребителя внимателно, преди да инсталирате SSD диска.

Благодарим Ви, че закупихте продукт на Philips, желаем Ви приятно използване.

Съдържание

1. Важни инструкции за безопасност.....	4
2. Спецификации	4
3. Инсталиране на SSD диск в настолен компютър.....	5
4. Инсталиране на SSD диск в ноутбук	10
5. Бележки.....	11
6. Информация за опазване на околната среда	12
Изхвърляне на стария Ви продукт.....	12
7. Съответствие.....	13
Съответствие със CE.....	13
Съответствие с FCC.....	13
Социално съответствие	14

1. Важни инструкции за безопасност

Работете внимателно с Вашия SSD диск.

- Не докосвайте конекторите на Вашия SSD диск.
- За да намалите ефекта на статичното електричество, докоснете корпуса на Вашия компютър, преди да докоснете SSD диска.
- Прегледайте инструкциите за безопасност в ръководството на продукта на Вашия персонален компютър/система, където възнамерявате да инсталирате SSD диска, преди да започне процеса на инсталиране.

Условия за експлоатация и съхранение:

- Работна температура: 0°C до 70°C
- Температура на съхранение: -40°C до 85°C
- Работна влажност: 10% - 90% RH (Без конденз)
- Влажност при съхранение: 5% - 90% (Без конденз)

2. Спецификации

Описание: Вътрешен SSD диск на Philips 2,5"

Капацитет: 120 - 960GB

Формат: 2,5"

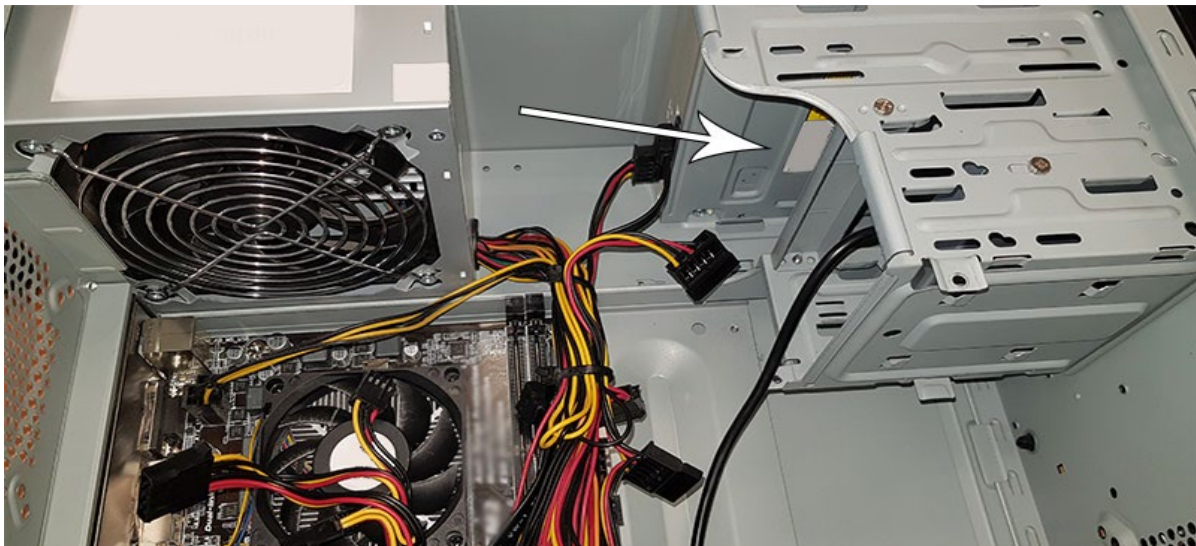
Интерфейс: SATA III

Протокол: SATA 6 Gb/s

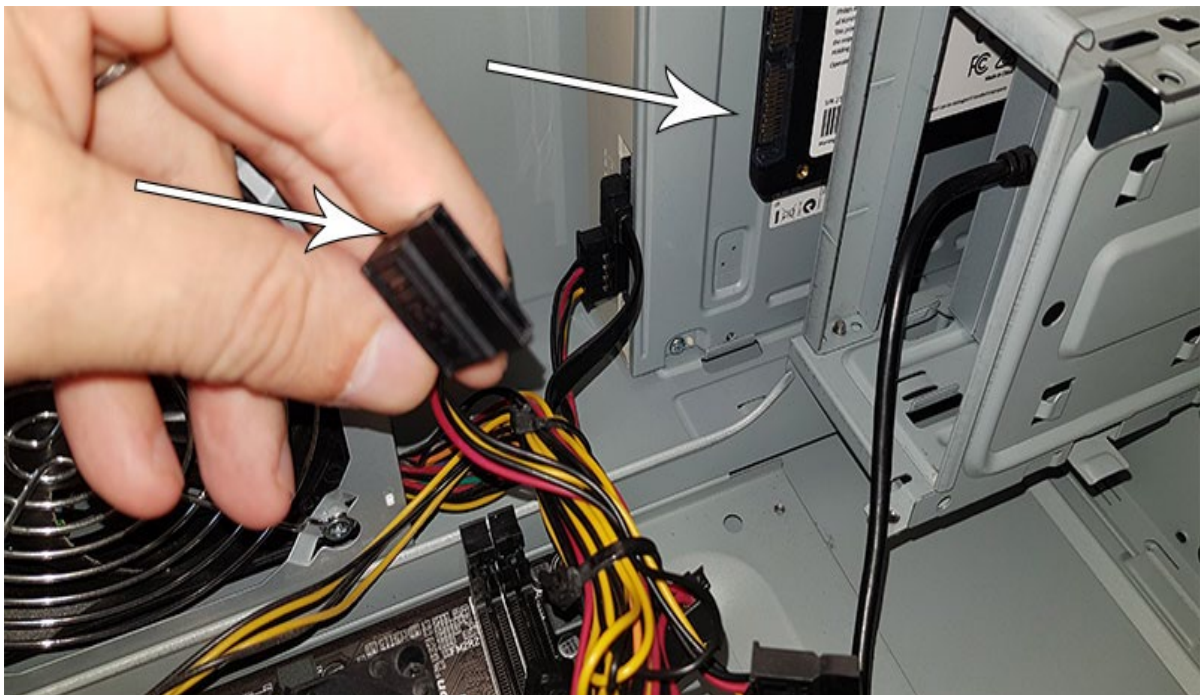
Скорост на четене: До 550MB/s (въз основа на вътрешно изпитване)

3. Инсталиране на SSD диск в настолен компютър

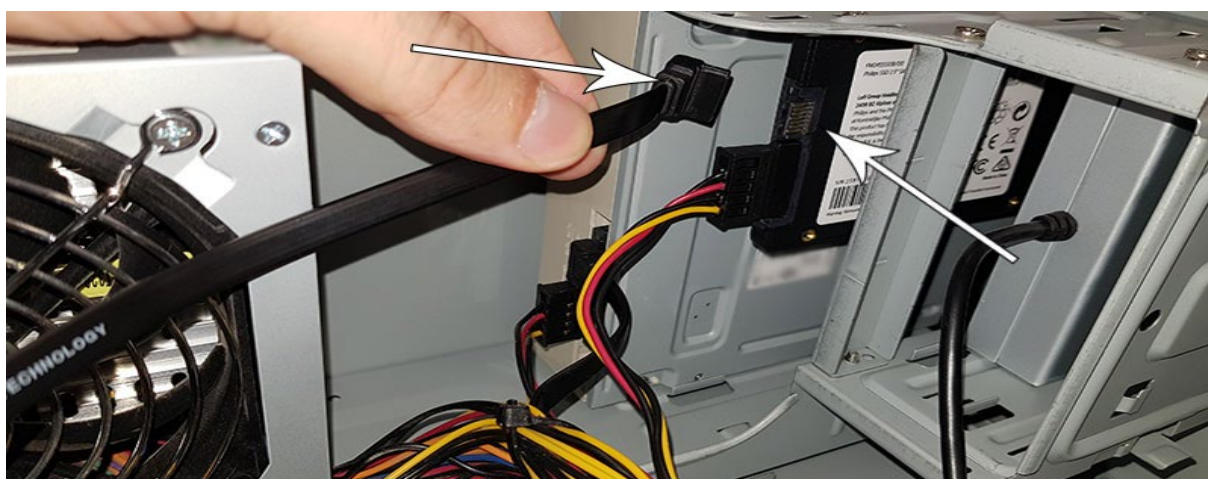
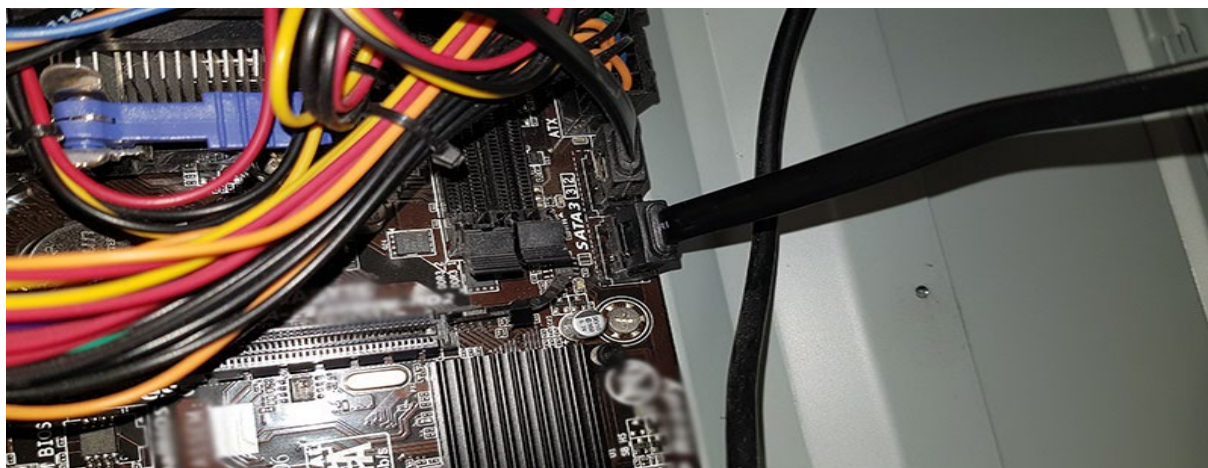
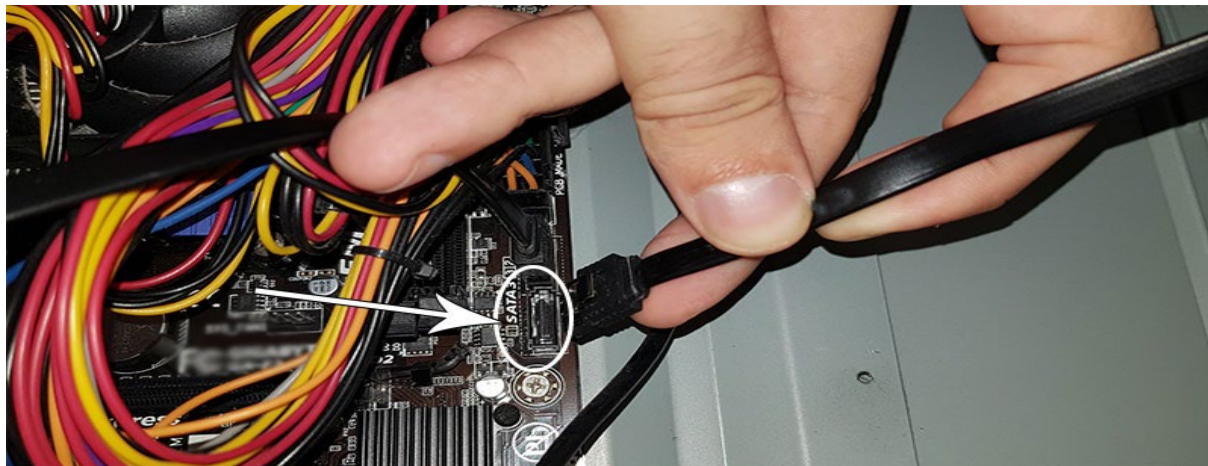
1. Изключете захранването на настолния компютър и извадете главния захранващ кабел от стенния контакт. След като извадите захранващия кабел, натиснете бутона за включване/изключване 3 пъти, за да отстраните остатъчното захранване от устройството.
2. Проверете инструкциите на производителя на настолния компютър относно отстраняване на корпуса на настолния компютър и местоположението на конекторите SATA на дънната платка на Вашия настолен компютър. Моля, имайте предвид, че може да се наложи да копирате своята операционна система в новия SSD диск, докато сменяте настоящия си диск.
3. Поставете SSD диска във Вашия настолен компютър и фиксирайте позицията с винтове.



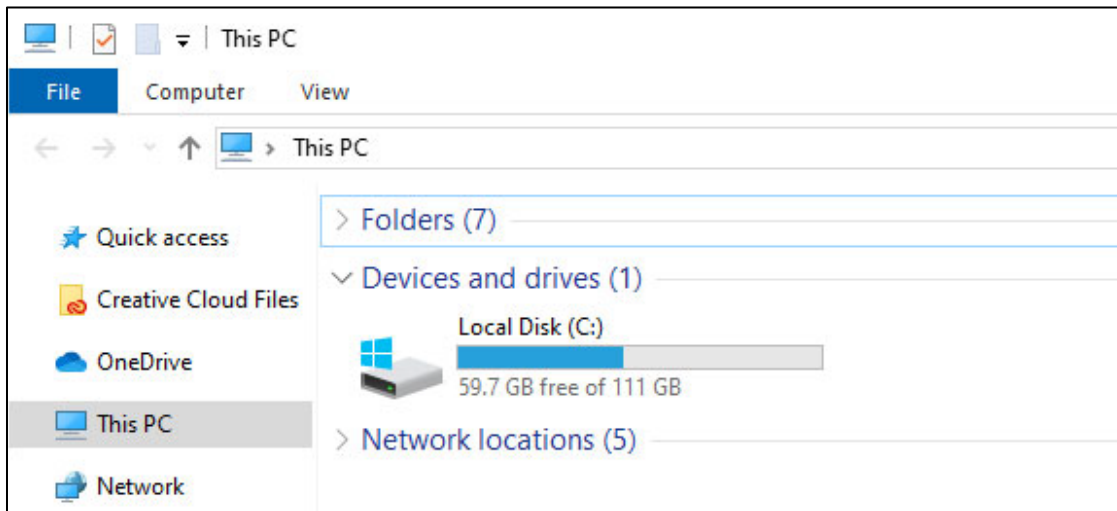
4. Намерете захранващия SATA кабел в комплекта с кабели, който се доставя със захранването на компютъра, и го свържете към SSD диска.



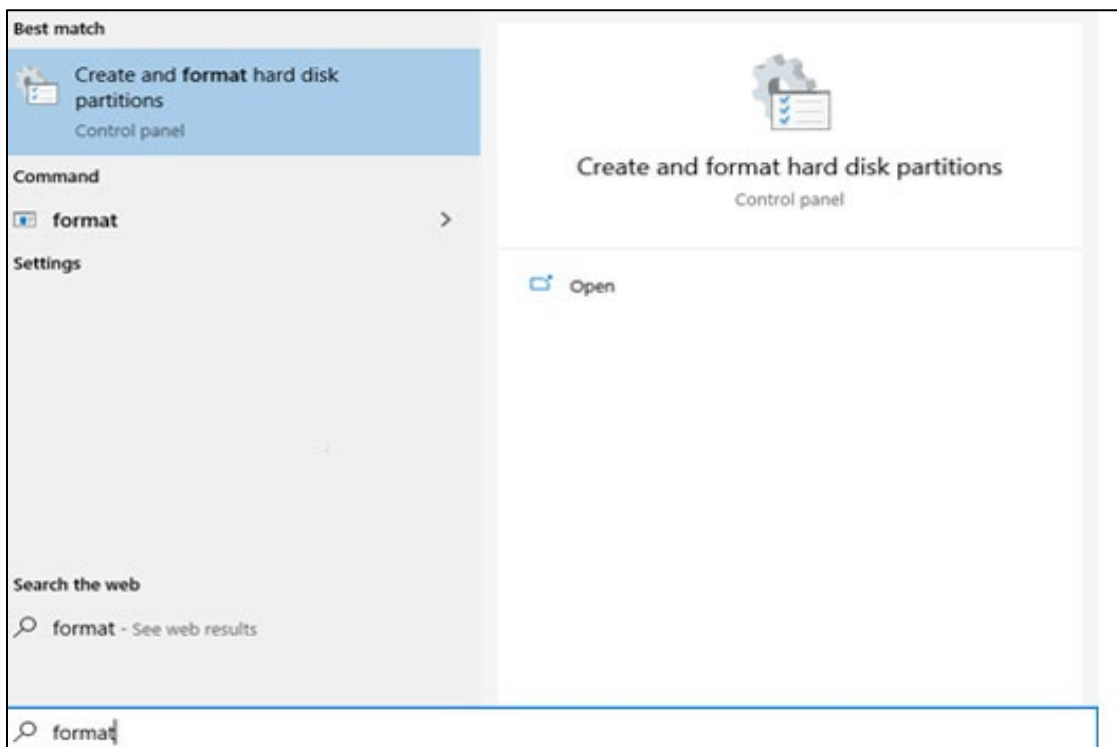
5. Свържете SATA кабела за данни към дънната платка и SSD диска (този кабел не е включен в опаковката). Ако подменяте стария си диск, можете да използвате SATA кабела за данни, който вече е свързан към стария диск.



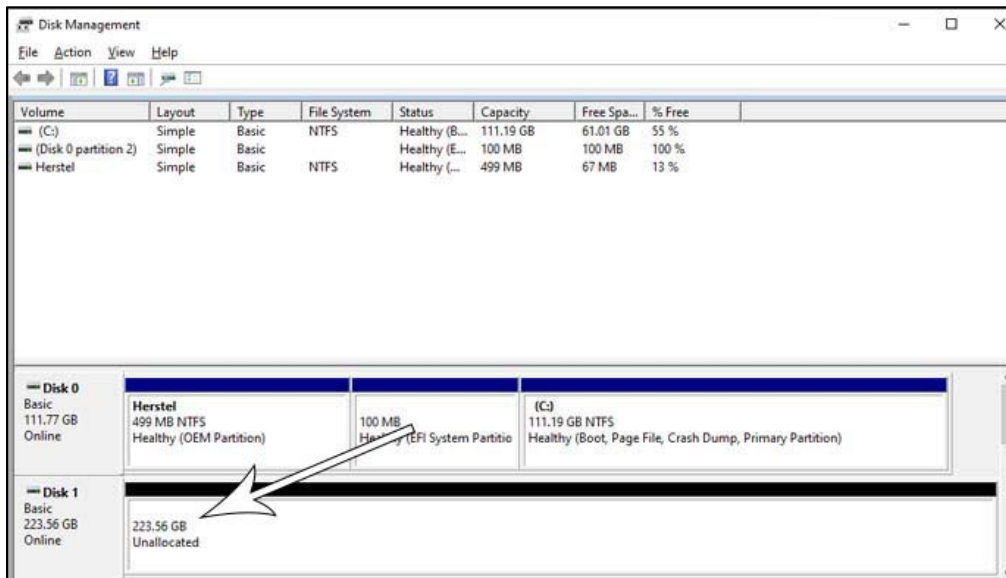
6. След като свържете SSD диска, можете да затворите корпуса на настолния компютър. Свържете повторно всички кабели и включете настолния компютър.
7. Ако SSD дискът не е разпознат от компютъра и не се вижда (вижте изображението по-долу):



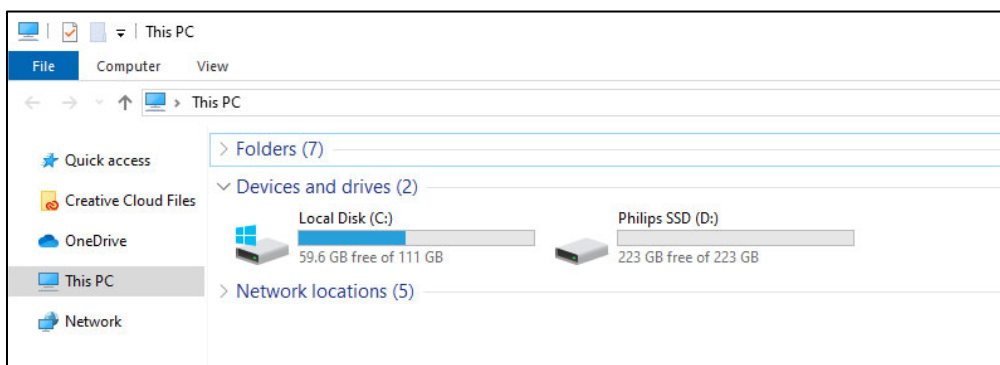
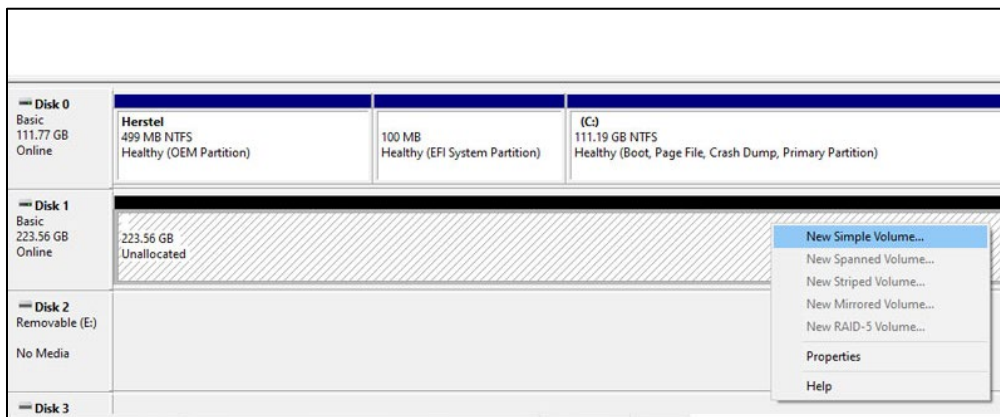
Щракнете върху Старт и напишете Формат в полето за търсене. Ако няма поле за търсене в Windows 10, щракнете върху Старт и започнете да пишете.



Това показва, че SSD дискът все още не е форматиран (незаделено).



Плъзнете мишката до информационното поле на SSD диска, на което пише "Незаделено", щракнете с десен бутон и влезте в съветника "Нов обикновен обем".



4. Инсталиране на SSD диск в ноутбук

1. Изключете захранването на ноутбука, отстранете захранващия кабел от контакта и отстранете батерията на ноутбука. След това натиснете бутона за включване/изключване 3 пъти, за да отстраните остатъчното захранване от устройството.
2. Проверете инструкциите на производителя на ноутбука относно отстраняването на корпуса на ноутбука и разположението на SATA конекторите на ноутбука. Моля, имайте предвид, че може да се наложи да копирате своята операционна система в новия SSD диск, докато сменят настоящия си диск.
3. За да отстраните стария диск, моля, вижте ръководството за потребителя на производителя на ноутбука за повече инструкции. Ако се налага да извадите батерията, моля, следвайте внимателно инструкциите на производителя на ноутбука.
4. Поставете SSD диска на мястото на стария диск или местоположението, посочено в ръководството за потребителя на производителя на ноутбука, и поставете отново батерията, ако е необходимо. След това свържете ноутбука към източник на захранване и включете ноутбука.

5. Бележки

За да избегнете повреда или неизправност:

Не поставяйте SSD диска на места, които са:

- изключително горещи или студени;
- с вибрации;
- изложени на корозивни газове;
- запрашени или мръсни;
- много влажни;
- изложени на пряка слънчева светлина.

Не отстранявайте, не повреждайте и не покривайте етикети на продукта.

Отстраняването на подобни етикети анулира гаранцията.

- Не разглобявайте SSD диска по никакъв начин. Разглобяването ще анулира гаранцията.
- Гаранцията на продукта се ограничава само до самия SSD диск, когато се използва нормално в съответствие с инструкциите за работа в посочената или препоръчителната среда на системата. Услуги, предоставени от компанията, като обслужване на потребители, също са предмет на тези ограничения.
- Компанията не поема отговорност за повреда или загуби, произтичащи от използването на този уред или за иск от трета страна.
- Бъдете сигурни, че знаете и разбирате всяка информация относно гаранция на Вашия персонален компютър/система, където възнамерявате да инсталирате SSD диска. Всяка неупълномощена работа върху Вашия персонален компютър/система може да анулира гаранцията на производителя на системата.

6. Информация за опазване на околната среда

Всяка ненужна опаковка е пропусната. Опитаме да направим опаковката лесна за разделяне с два материала: картон (картон за закачане) и пластмаса (табла, която фиксира SSD диска на място). Цялата опаковка на продукта се състои от материали, които могат да се рециклират и използват повторно при разглобяване от специализирана компания. Моля, спазвайте местните разпоредби по отношение на изхвърлянето на опаковъчни материали и старо оборудване.



Този символ върху опаковката обозначава, че производителят е направил финансов принос по отношение на възстановяването и рециклирането на опаковката.

Изхвърляне на стария Ви продукт



Продуктът е разработен и произведен от висококачествени материали и компоненти, които могат да бъдат рециклирани и използвани повторно.



Този символ върху продукта означава, че продуктът се покрива от Европейската директива 2012/19/ЕС и не може да се изхвърля с нормалните битови отпадъци. Силно Ви препоръчваме да отнесете своя продукт в официален пункт за събиране на отпадъци. Осведомете се относно местната система за разделно събиране на отпадъците от електрически и електронни продукти. Спазвайте местните правила и никога не изхвърляйте продукта с нормалните битови отпадъци. Правилното изхвърляне на стари продукти помага за избягване на евентуални неблагоприятни последствия за околната среда и човешкото здраве.

7. Съответствие

Съответствие със СЕ



Този символ означава, че продуктът е съвместим със стандартите за здравеопазване, безопасност и защита на околната среда за продукти, които се продават в рамките на Европейската икономическа зона. Този продукт е произведен в съответствие с разпоредбите, наложени от директивите EMC (Електромагнитна съвместимост) и RoHS (Ограничаване на опасни вещества). За намаляване на въздействието върху околната среда и за поемане на повече отговорност за земята, на която живеем, продуктът отговаря на ограничението на SVHC (Вещества, предизвикващи сериозно безпокойство) и REACH (Регистрация, оценка, разрешаване и ограничаване на химикали), регулирани от Европейския съюз.

Съответствие с FCC



Устройството отговаря на изискванията на правилата на FCC, част 15. Работата е предмет на следните две условия:

1. Това устройство не може да причинява вредни смущения и
2. Това устройство трябва да приема всякакви смущения, включително смущения, които биха причинили нежелана работа.

Това оборудване е тествано и е в съответствие с ограниченията за цифрови устройства от клас В, съгласно част 15 от правилата на FCC. Тези ограничения са предназначени да предоставят разумна защита срещу вредни смущения в жилищна инсталация. Това оборудване генерира, използва и може да излъчва радиочестотна енергия и ако не бъде инсталирано и използвано в съответствие с инструкциите, може да предизвика вредни смущения на радио комуникациите. Въпреки това няма никаква гаранция, че няма да възникнат смущения в конкретна инсталация. Ако това оборудване причинява вредни смущения на радио или телевизионно приемане, което може да се определи чрез включване и изключване на оборудването, потребителят се насърчава да опита да коригира смущенията чрез една или повече от следните мерки: Да преориентира или премести приемната антена. Увеличаване на разстоянието между оборудването и приемника. Свързване на оборудването към контакт от верига, различна от тази, към която е свързан приемникът. Обърнете се към дилъра или с опитен радио/телевизионен техник за помощ.

Канада:

Този апарат от клас В отговаря на всички изисквания на Канадските разпоредби за оборудване, което причинява смущения.

Социално съответствие

Производителят на този продукт е сертифициран със стандарт RBA (Отговорен бизнес съюз). Това означава, че този продукт е предназначен и произведен в общност, която се придържа към етичната устойчивост и се стреми да защитава здравето, безопасността и правата на служителите и околната среда, в която работят. Производителят спазва правилата, базирани, наред с другото, на "Кодекса на поведение" на Международната организация на труда (МОТ) на ООН и Декларацията за правата на човека. Основните принципи, свързани със социалното съответствие, включват:

- без дискриминация
- без детски труд
- легални минимални заплати
- защита на броя часове, които хората трябва да работят
- без принудителен труд
- безопасна работна среда
- мерки срещу корупция

Произвеждането на продукта на Philips в съответствие с ценностите на социалната устойчивост, където се изискват високи стандарти на доставчика, помага да се допринесе за справедливото третиране на хората, участващи в производството на продукта, с достойнство и уважение.



Спецификациите подлежат на промяна без предизвестие. Philips и емблемата на Philips Shield са регистрирани търговски марки на Koninklijke Philips N.V. и се използват по лиценз. Този продукт е произведен от и се продава под отговорността на MMD Hong Kong Holding Limited или някой от неговите филиали, а MMD Hong Kong Holding Limited е поръчител във връзка с този продукт.

UM_ FMxxSS130B/00_BG ver230512