

PHILIPS

Wewnętrzny dysk

2,5" SATA III

FMSS130B



Instrukcja obsługi

Szanowny Kliencie!

Dziękujemy za zakup wewnętrznego dysku SSD marki Philips. Bardzo się cieszymy, że wybór padł na produkt marki Philips. Życzymy wiele satysfakcji z korzystania z naszego produktu.

Ten dysk SSD jest doskonałym rozwiązaniem do przyspieszenia pracy komputera, szybkiego zapisywania, wymiany i funkcjonowania aplikacji. Został on zaprojektowany tak, aby oferować wyjątkową wydajność przy zwiększonej trwałości.

Jesteśmy przekonani, że spełni on twoje wymagania.

Masz prawo do ochrony w ramach jednej z naszych kompleksowych gwarancji i sieci serwisowych. Jeśli masz jakiegokolwiek pytania dotyczące tego dysku SSD, skontaktuj się ze sklepem, w którym zakupiono produkt, wyślij wiadomość e-mail na adres philips@leligroup.eu lub odwiedź witrynę www.philips.com/support.

Uprzejmie prosimy o uważne przeczytanie niniejszej instrukcji obsługi przed zainstalowaniem dysku SSD.

Dziękujemy za zakup produktu firmy Philips, życzymy dużo przyjemności z jego użytkowania.

Spis treści

1. Ważne instrukcje dotyczące bezpieczeństwa	4
2. Dane techniczne	4
3. Instalowanie dysku SSD na komputerze stacjonarnym	5
4. Instalowanie dysku SSD w notebooku	10
5. Uwagi	11
6. Informacje dotyczące środowiska	12
Utylizacja starego produktu	12
7. Zgodność z przepisami	13
Zgodność z CE	13
Zgodność z FCC	13
Zgodność społeczna.....	14

1. Ważne instrukcje dotyczące bezpieczeństwa

Ostrożnie obchodź się z dyskiem SSD

- Nie dotykaj złączy dysku SSD.
- Aby zminimalizować efekt elektryczności statycznej, przed dotknięciem dysku SSD dotknij najpierw obudowy komputera.
- Przed rozpoczęciem procesu instalacji zapoznaj się z instrukcjami dotyczącymi bezpieczeństwa w instrukcji obsługi produktu komputera stacjonarnego/systemu, w którym zamierzasz zainstalować dysk SSD.

Warunki przechowywania i obsługa:

- Temperatura pracy: od 0°C do 70°C
- Temperatura przechowywania: od -40°C do 85°C
- Wilgotność podczas pracy: 10- 90% RH (bez kondensacji)
- Wilgotność przechowywania: 5-90% (bez kondensacji)

2. Dane techniczne

Opisy: dysk wewnętrzny SSD Philips 2,5"

Pojemność: 120 - 960 GB

Współczynnik kształtu: 2,5"

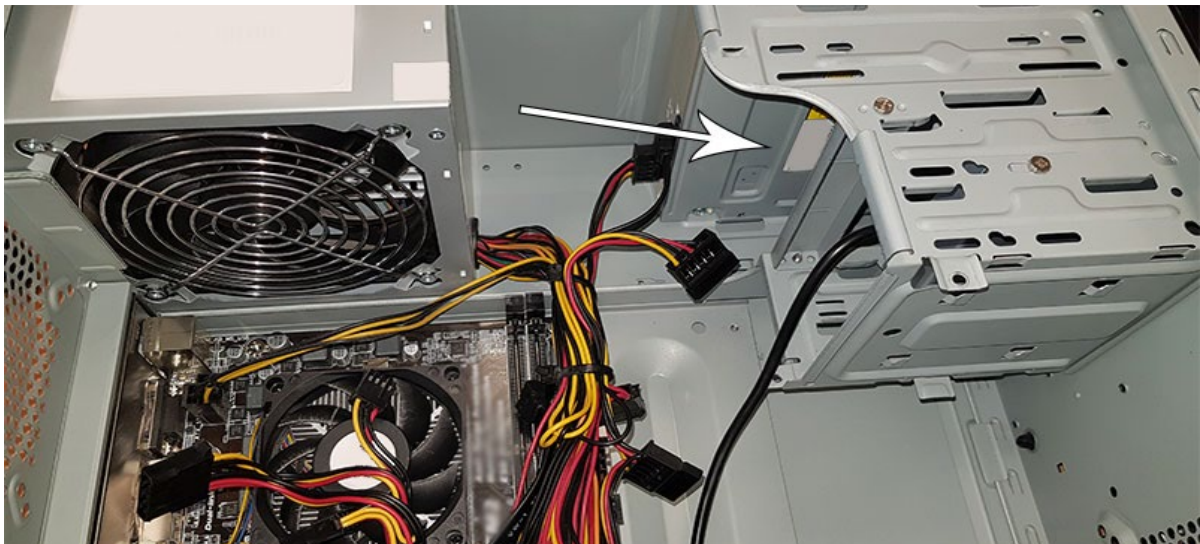
Interfejs: SATA III

Protokół: SATA 6 GB/s

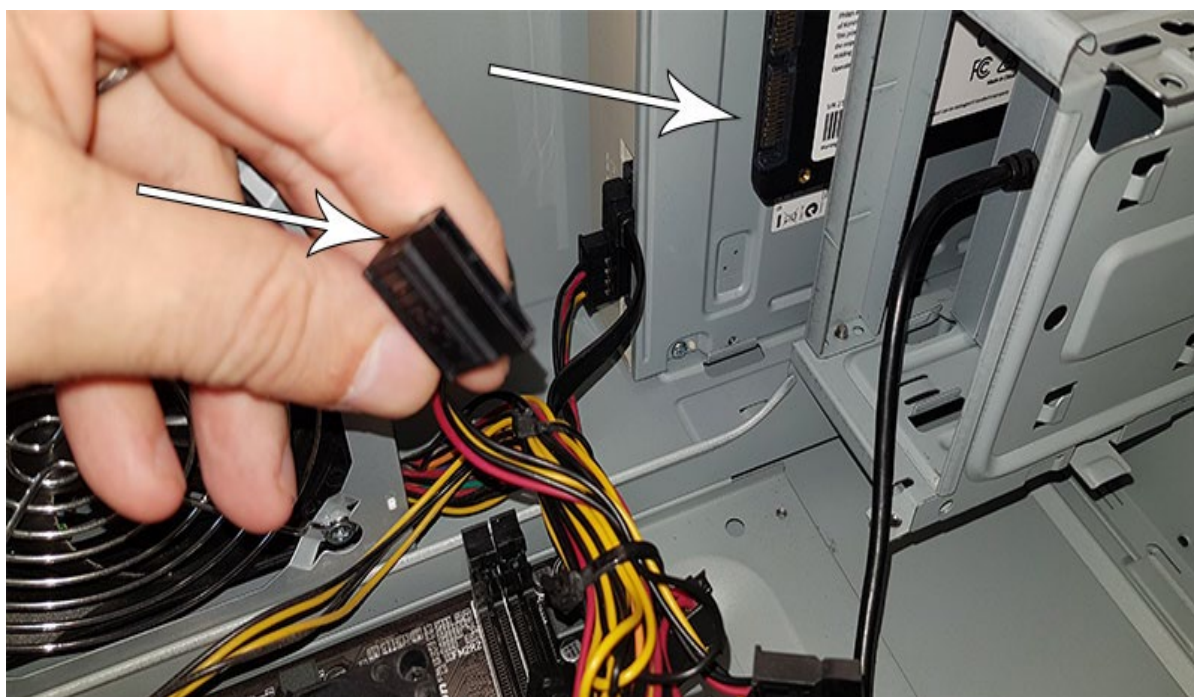
Szybkość odczytu: do 550 MB/s (na podstawie testów wewnętrznych)

3. Instalowanie dysku SSD na komputerze stacjonarnym

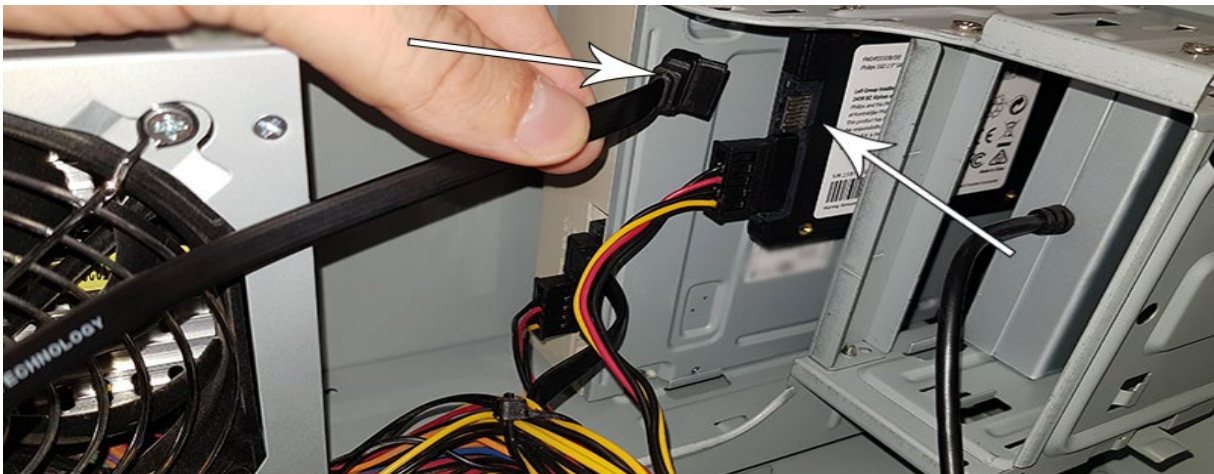
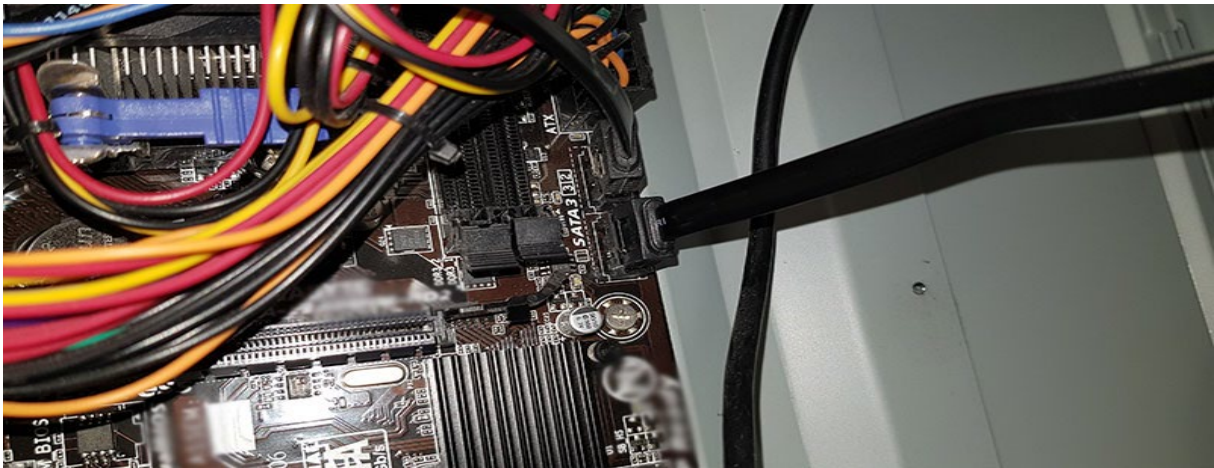
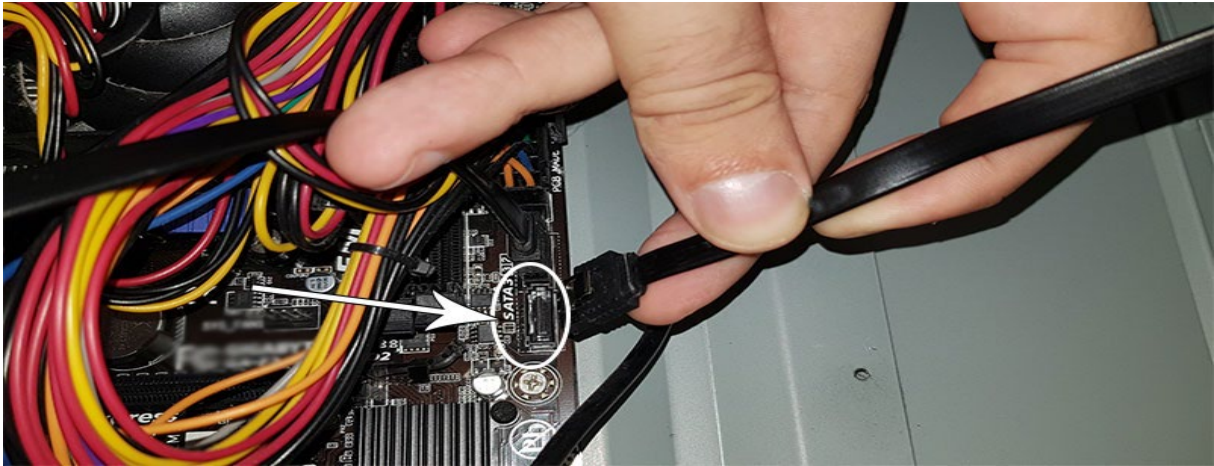
1. Wyłącz zasilanie komputera i odłącz główny przewód zasilający od gniazda ściennego. Po odłączeniu przewodu zasilającego naciśnij przycisk włączania/wyłączania 3 razy, aby usunąć całe pozostałe napięcie z urządzenia.
2. Zapoznaj się z instrukcjami producenta komputera stacjonarnego dotyczącymi zdejmowania obudowy komputera stacjonarnego i lokalizacji złączy SATA na płycie głównej komputera. Należy pamiętać, że podczas wymiany obecnego dysku może być konieczne skopiowanie systemu operacyjnego na nowy dysk SSD.
3. Umieść dysk SSD w komputerze i przymocuj go śrubkami.



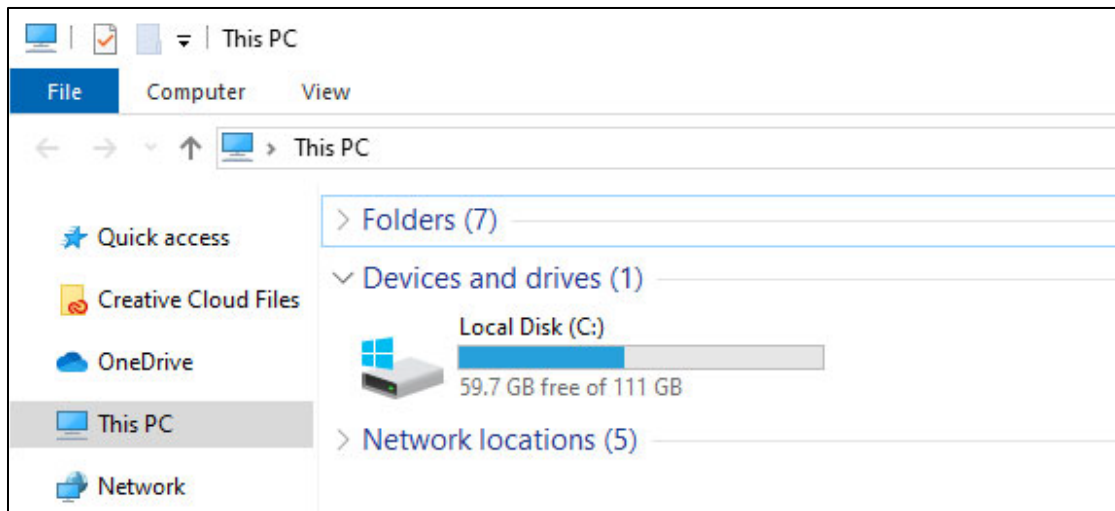
4. Znajdź kabel zasilający SATA w wiązce kabli wychodzącej z zasilacza komputera i podłącz go do dysku SSD.



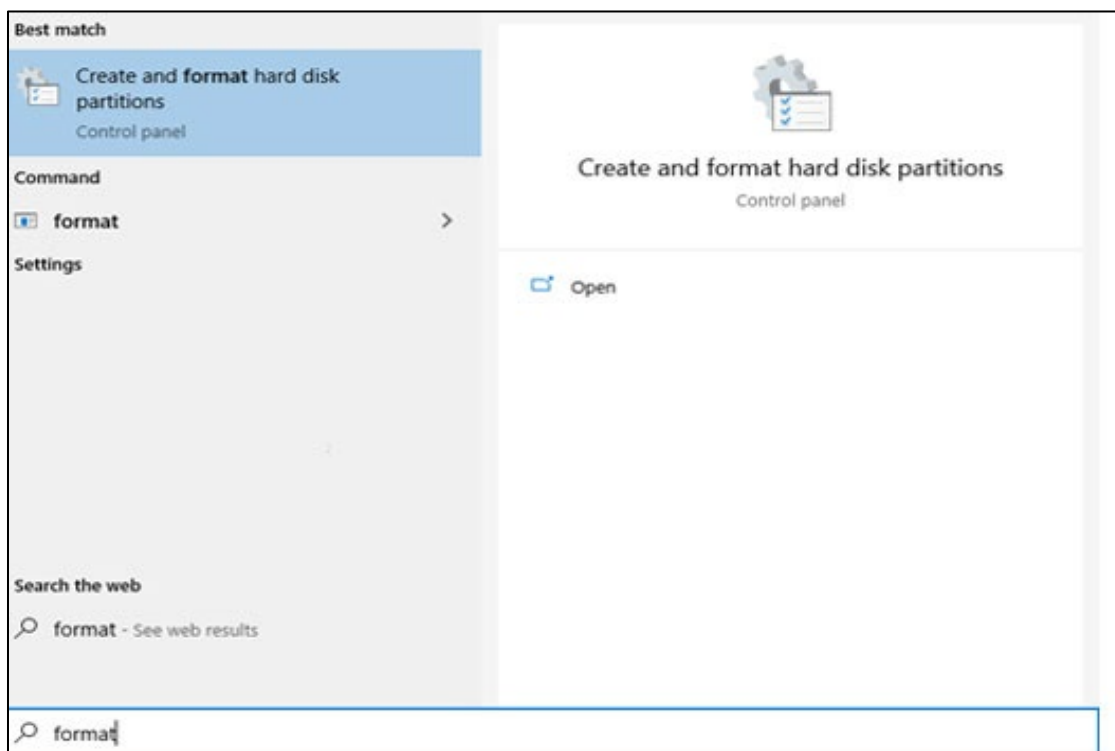
5. Podłącz kabel danych SATA do płyty głównej i dysku SSD (ten kabel nie jest dołączony do opakowania). Jeśli wymieniasz stary dysk, możesz użyć kabla danych SATA, który jest już podłączony do starego dysku.



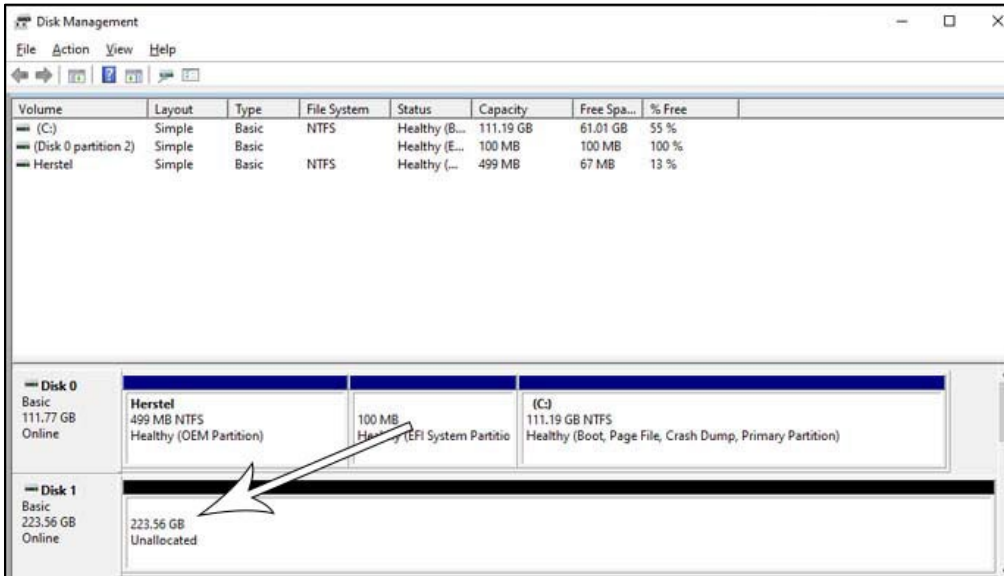
6. Po podłączeniu dysku SSD można zamknąć obudowę komputera. Podłącz ponownie wszystkie kable i włącz komputer.
7. Jeśli dysk SSD nie jest rozpoznawany przez komputer i jest niewidoczny (patrz ilustracja poniżej):



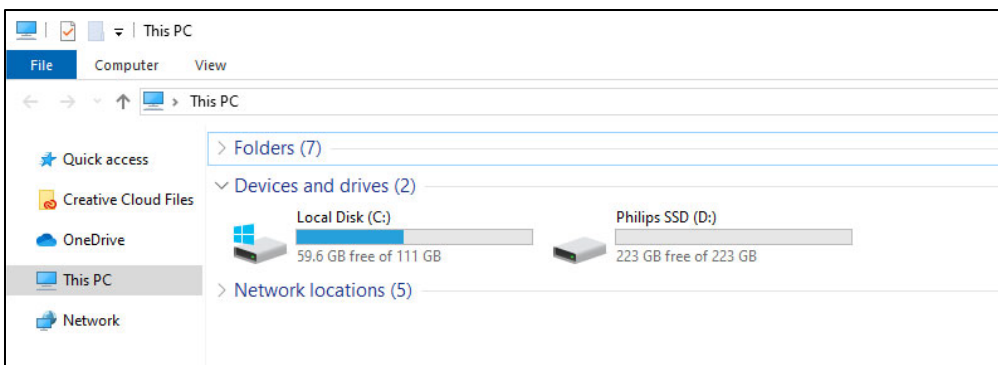
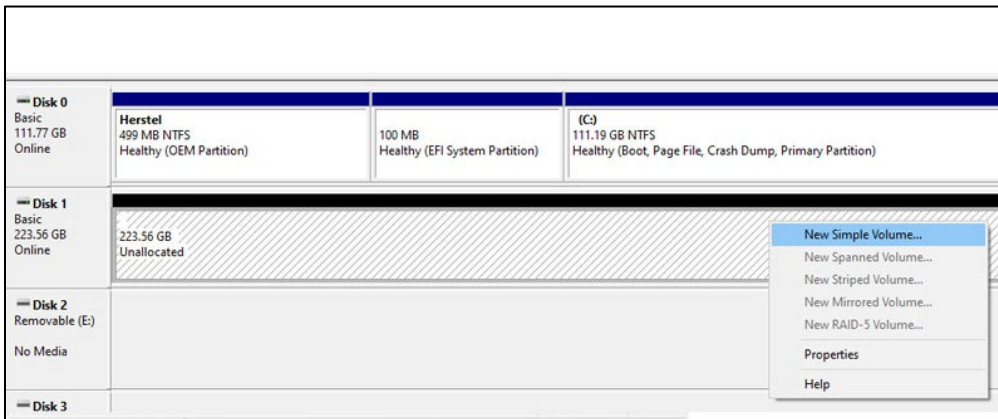
Kliknij Start i wpisz Format w polu wyszukiwania. Jeśli w systemie Windows 10 nie ma pola wyszukiwania, kliknij przycisk Start i zacznij pisać.



Oznacza to, że dysk SSD nie został jeszcze sformatowany (jest nieprzydzielony).



Przeciągnij kursor myszy do pola informacyjnego dysku SSD z napisem „Nieprzydzielone”, kliknij prawym przyciskiem myszy i wprowadź kreatora "nowych woluminów prostych".



4. Instalowanie dysku SSD w notebooku

1. Wyłącz zasilanie notebooka, wyjmij kabel zasilający z gniazda zasilania i wyjmij baterię notebooka. Następnie naciśnij przycisk włączania/wyłączania 3 razy, aby usunąć całe pozostałe napięcie z urządzenia.
2. Zapoznaj się z instrukcją producenta notebooka dotyczącą sposobu zdejmowania obudowy notebooka i umiejscowienia złączy SATA w notebooku. Należy pamiętać, że podczas wymiany obecnego dysku może być konieczne skopiowanie systemu operacyjnego na nowy dysk SSD.
3. Aby wyjąć stary dysk, zapoznaj się z instrukcją obsługi producenta notebooka, aby uzyskać dalsze instrukcje. Jeśli konieczne jest wyjęcie baterii, postępuj zgodnie z instrukcjami producenta notebooka.
4. Umieść dysk SSD w miejscu starego dysku lub miejscu wskazanym w instrukcji obsługi producenta notebooka; w razie potrzeby ponownie zainstaluj baterię. Następnie podłącz notebook do źródła zasilania i włącz go.

5. Uwagi

Aby uniknąć uszkodzenia lub nieprawidłowego działania:

Nie umieszczaj dysku SSD w miejscach, które są:

- bardzo gorące lub zimne
- wibrują
- narażone na działanie gazów korozyjnych
- zakurzone lub brudne
- bardzo wilgotne
- wystawione na bezpośrednie działanie promieni słonecznych

Nie usuwaj, nie uszkodzaj ani nie zakrywaj żadnych etykiet produktów. Usunięcie takich etykiet powoduje utratę gwarancji.

- Nie demontuj dysku SSD w żaden sposób. Demontaż powoduje utratę gwarancji.
- Nasza gwarancja na produkt jest ograniczona tylko do samego dysku SSD, jeśli jest on używany normalnie, zgodnie z niniejszą instrukcją obsługi w określonym lub zalecanym środowisku systemowym. Usługi świadczone przez firmę, takie jak wsparcie użytkowników, również podlegają tym ograniczeniom.
- Firma nie ponosi odpowiedzialności za szkody lub straty wynikające z użytkowania tego urządzenia ani za jakiegokolwiek roszczenia stron trzecich.
- Upewnij się, że znasz i rozumiesz wszelkie informacje dotyczące gwarancji komputera stacjonarnego/systemu, w którym zamierzasz zainstalować dysk SSD. Wszelkie nieautoryzowane prace na komputerze stacjonarnym/w systemie mogą spowodować unieważnienie gwarancji producenta.

6. Informacje dotyczące środowiska

Wszystkie niepotrzebne opakowania zostały usunięte. Postaraliśmy się, aby opakowanie było łatwe do rozdzielania na dwa materiały: karton (zawieszka) i plastik (tacka na dysk SSD). Całe opakowanie produktu składa się z materiałów, które można poddać recyklingowi i ponownie wykorzystać, jeśli zostanie to wykonane przez wyspecjalizowaną firmę. Należy przestrzegać lokalnych przepisów dotyczących utylizacji materiałów opakowaniowych i starego sprzętu.



Ten symbol na opakowaniu oznacza, że producent wniósł wkład finansowy w odzysk i recykling opakowań.

Utylizacja starego produktu



Produkt ten został zaprojektowany i wyprodukowany z wysokiej jakości materiałów i komponentów, które można poddać recyklingowi i ponownie wykorzystać.



Ten symbol na produkcie oznacza, że produkt jest objęty Dyrektywą Europejską 2012/19/UE i nie można go wyrzucać razem ze zwykłymi odpadami domowymi. Zdecydowanie zalecamy zabranie produktu do oficjalnego punktu zbiórki. Należy zapoznać się z lokalnym systemem selektywnej zbiórki produktów elektrycznych i elektronicznych. Przestrzegaj lokalnych przepisów i nigdy nie wyrzucaj produktu z normalnymi odpadami domowymi. Prawidłowa utylizacja starych produktów pomaga zapobiec negatywnym skutkom dla środowiska i zdrowia ludzkiego.

7. Zgodność z przepisami

Zgodność z CE



Ten symbol oznacza, że produkt jest zgodny z normami dotyczącymi zdrowia, bezpieczeństwa i ochrony środowiska dla produktów sprzedawanych na terenie Europejskiego Obszaru Gospodarczego. Produkt jest wytwarzany zgodnie z przepisami narzuconymi przez dyrektywy EMC (kompatybilność elektromagnetyczna) i RoHS (ograniczenie użycia substancji niebezpiecznych). Aby zminimalizować wpływ na środowisko i przyjąć większą odpowiedzialność za naszą planetę Ziemię, na której żyjemy, produkt jest zgodny z ograniczeniami SVHC (substancje wzbudzające szczególnie duże obawy) i REACH (rejestracja, ocena, autoryzacja i ograniczenie chemikaliów) regulowanymi przez Unię Europejską.

Zgodność z FCC



Urządzenie jest zgodne z przepisami FCC, część 15. Działanie urządzenia podlega następującym dwóm warunkom:

1. To urządzenie nie może powodować szkodliwych zakłóceń, a także
2. To urządzenie musi dopuszczać wszelkie odbierane zakłócenia, łącznie z zakłóceniami, które mogą powodować niepożądane działanie.

Niniejsze urządzenie zostało przetestowane i potwierdzono jego zgodność z ograniczeniami dla urządzeń cyfrowych Klasy B, zgodnie z treścią części 15 przepisów FCC. Ograniczenia te wprowadzono dla zapewnienia właściwej ochrony przed szkodliwymi zakłóceniami w obiektach mieszkalnych. Niniejsze urządzenie wytwarza, wykorzystuje i może emitować energię o częstotliwościach radiowych i, jeśli nie zostało ono zamontowane oraz nie jest użytkowane zgodnie z instrukcją, może powodować szkodliwe zakłócenia komunikacji radiowej. Jednak nie można zagwarantować, że zakłócenia te nie wystąpią w pewnych konkretnych warunkach. Jeśli urządzenie to wytwarza niepożądane zakłócenia w odbiorze radiowym lub telewizyjnym, które można zidentyfikować, wyłączając i ponownie włączając urządzenie, wówczas w celu ich wyeliminowania zalecamy wykonanie co najmniej jednej z wymienionych poniżej czynności: Zmiana orientacji lub położenia anteny odbiorczej. Zwiększenie odległości pomiędzy urządzeniem a odbiornikiem. Podłączenie urządzenie do gniazdka sieciowego znajdującego się w innym obwodzie elektrycznym niż podłączony odbiornik. Skonsultowanie się z dostawcą urządzenia lub doświadczonym technikiem radiowo-telewizyjnym.

Kanada:

To urządzenie cyfrowe klasy B spełnia wszystkie wymagania kanadyjskich przepisów dotyczących urządzeń powodujących zakłócenia.

Zgodność społeczna

Producent tego produktu posiada certyfikat RBA (Responsible Business Alliance). Oznacza to, że ten produkt został zaprojektowany i wyprodukowany w społeczności, która przestrzega zasad etycznego zrównoważonego rozwoju i dąży do ochrony zdrowia, bezpieczeństwa oraz praw pracowników i środowiska, w którym działa. Producent przestrzega zasad opartych m.in. na „kodeksie postępowania” Międzynarodowej Organizacji Pracy (MOP) ONZ oraz Deklaracji Praw Człowieka. Główne zasady związane ze społeczną zgodnością to:

- zakaz dyskryminacji
- zakaz pracy dzieci
- ustawowe płace minimalne
- ochrona liczby godzin pracy pracowników
- zakaz pracy przymusowej
- bezpieczne środowisko pracy
- środki przeciwko korupcji

Posiadanie produktu Philipsa produkowanego zgodnie z wartościami zrównoważonego rozwoju społecznego, w przypadku których wymagane są wysokie standardy od dostawcy, pomaga ludziom zaangażowanym w produkcję produktu być traktowanym uczciwie, zgodnością i szacunkiem.



Specyfikacja może ulec zmianie bez wcześniejszego powiadomienia. Nazwa Philips i Znak firmowy Philips są zastrzeżonymi znakami towarowymi "Koninklijke Philips N.V., używanymi na licencji. Ten produkt został wyprodukowany przez i jest sprzedawany w ramach odpowiedzialności MMD Hong Kong Holding Limited lub jednej ze spółek zależnych, a MMD Hong Kong Holding Limited jest gwarantem w odniesieniu do tego produktu.