



Používateľská príručka

Ďakujeme za Váš nákup a záleží nám na Vašich skúsenostiach.

Vážený majiteľ výrobku spoločnosti Philips,

ďakujeme za dôveru v spoločnosť Philips a za zakúpenie internej jednotky mechaniky s nepohyblivým médiom (solid state drive – SSD) Philips. Tento SSD disk je skvelé riešenie na urýchlenie Vášho počítača, rýchle uchovávanie, výmenu a vykonávanie Vašich aplikácií. Náš SSD je navrhnutý tak, aby zabezpečil vynikajúci výkon s posilnenou trvanlivosťou.

Sme presvedčení, že uspokojí Vaše potreby.

Máte nárok na ochranu prostredníctvom jednej z našich komplexných záruk a servisných sietí. Ak máte akékoľvek otázky týkajúce sa tohto SSD, obráťte sa na obchod, v ktorom ste výrobok zakúpili, pošlite e-mail na philips@leligroup.eu alebo navštívte stránku www.philips.com/support.

Pred inštaláciou SSD si prosím pozorne prečítajte používateľskú príručku.

Ďakujeme za zakúpenie výrobku Philips a želáme Vám veľa potešenia z jeho používania.

Obsah

1. Dôležité bezpečnostné pokyny.....	4
2. Špecifikácia	4
3. Inštalácia SSD do stolového počítača	5
4. Inštalácia SSD do notebooku.....	10
5. Upozornenia	11
6. Environmentálne informácie.....	12
Zneškodnenie vyradeného výrobku	12
7. Súlad	13
Súlad s CE.....	13
Súlad s FCC.....	13
Súlad so sociálnoprávnymi a etickými normami	14

1. Dôležité bezpečnostné pokyny

So SSD manipulujte opatrne.

- Nedotýkajte sa konektorov na SSD.
- Ak chcete minimalizovať účinok statickej elektriny, dotknite sa najprv krytu počítača a potom sa dotknite SSD.
- Pred inštalovaním si prečítajte bezpečnostné pokyny v príručke Vášho osobného počítača/systému, do ktorého chcete nainštalovať SSD.

Podmienky prevádzkovania a uskladnenia:

- Prevádzková teplota: 0 °C až 70 °C
- Skladovacia teplota: -40 °C až 85 °C
- Prevádzková vlhkosť: 10 % – 90 % RH (žiadna kondenzácia)
- Prevádzková vlhkosť: 5 % – 90 % (žiadna kondenzácia)

2. Špecifikácia

Opis: Interná jednotka s nepohyblivým médiom (solid state drive – SSD) Philips 2,5"

Kapacita: 120 – 960GB

Form factor: 2,5"

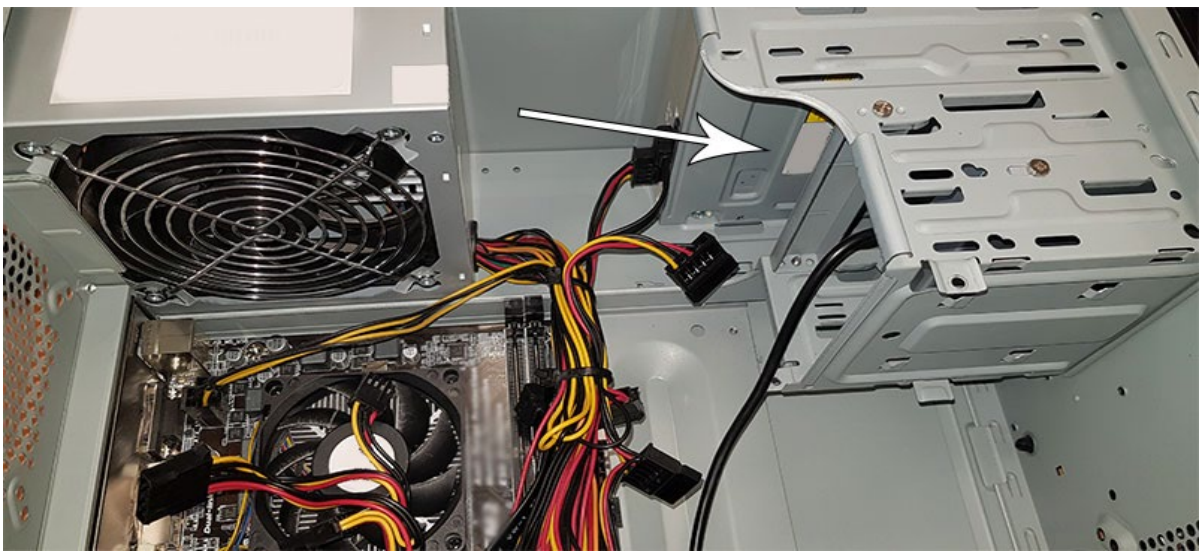
Rozhranie: SATA III

Protokol: SATA 6 Gb/s

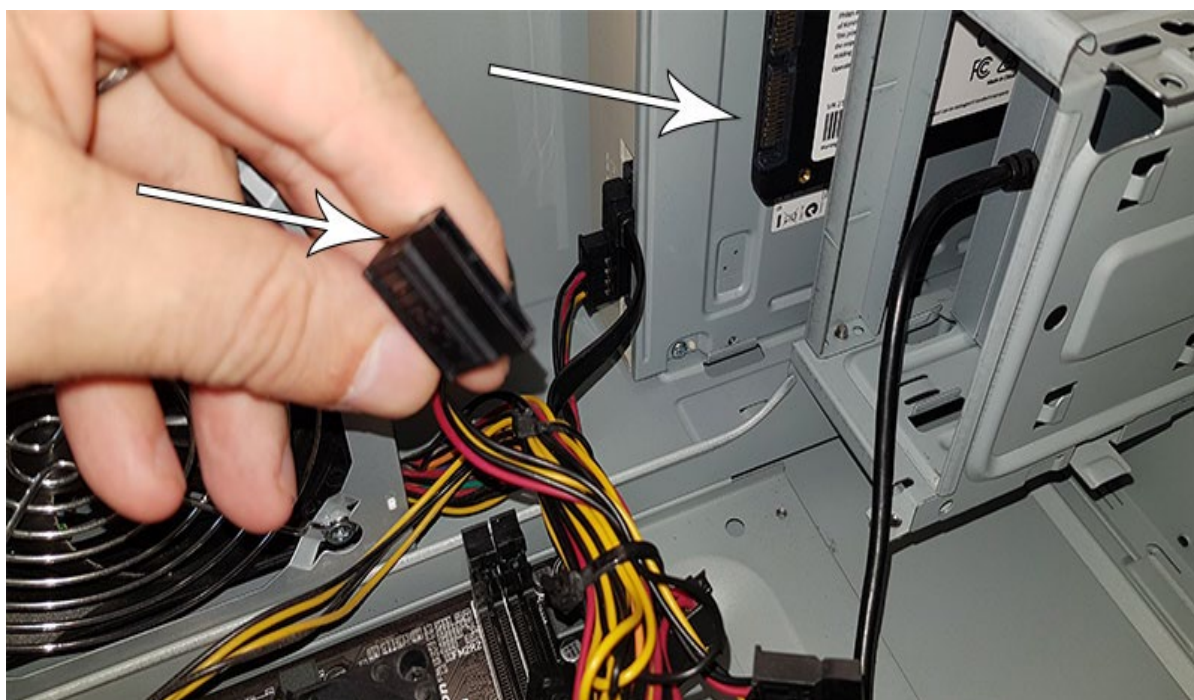
Rýchlosť čítania: do 550 MB/s (na základe interného testovania)

3. Inštalácia SSD do stolového počítača

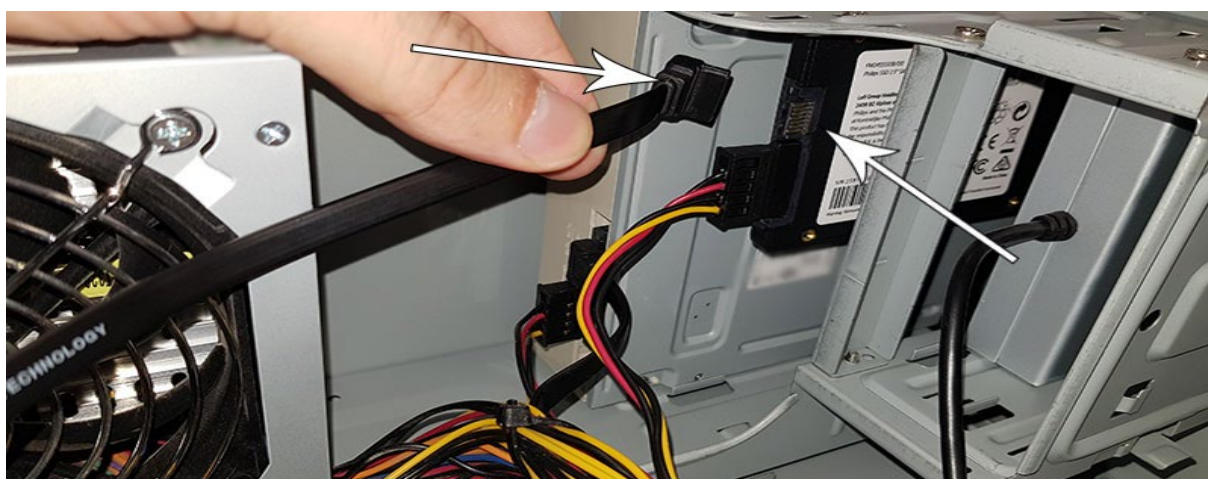
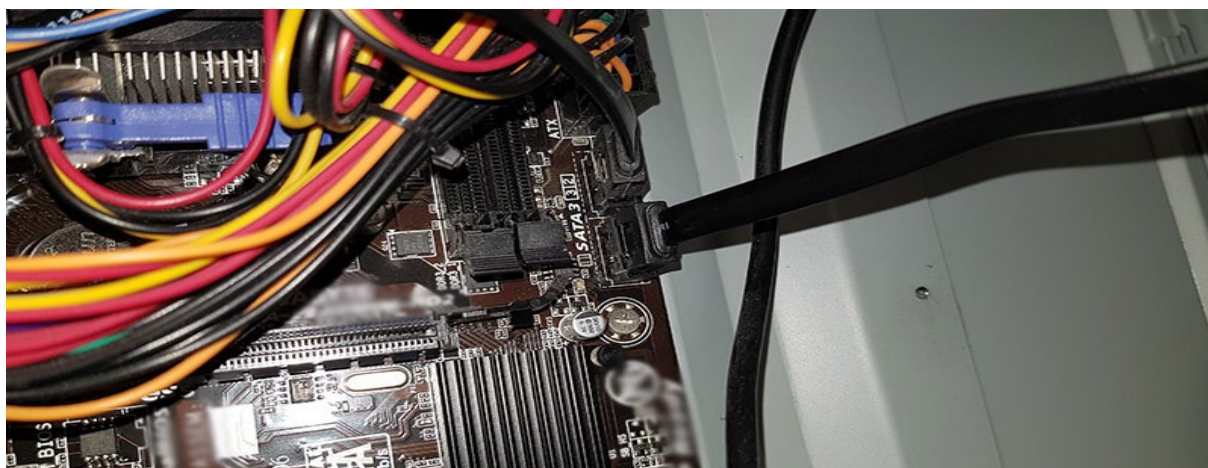
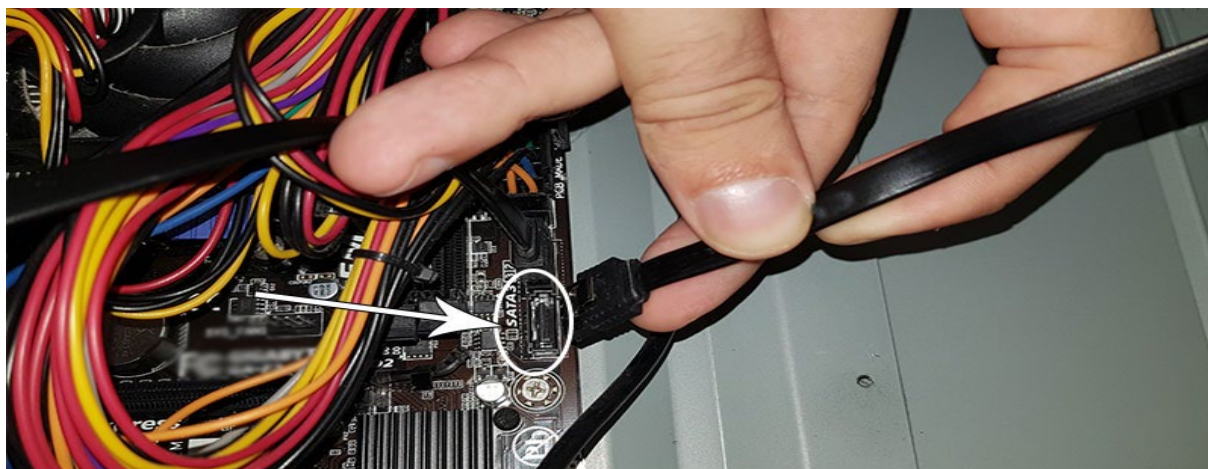
1. Vypnite počítač a vyťahnite hlavný napájací kábel počítača zo zásuvky v stene. Po odpojení napájacieho kábla stlačte trikrát tlačidlo zapnutia/vypnutia, aby ste spotrebovali zvyšné napätie v zariadení.
2. Prečítajte si pokyny výrobcu stolového počítača o demontáži krytu počítača a o polohe konektorov SATA na základnej doske počítača. Majte na pamäti, že pri výmene aktuálneho disku budete pravdepodobne musieť skopírovať svoj operačný systém na nový disk SSD.
3. Vložte SSD do počítača a zaistite skrutkami.



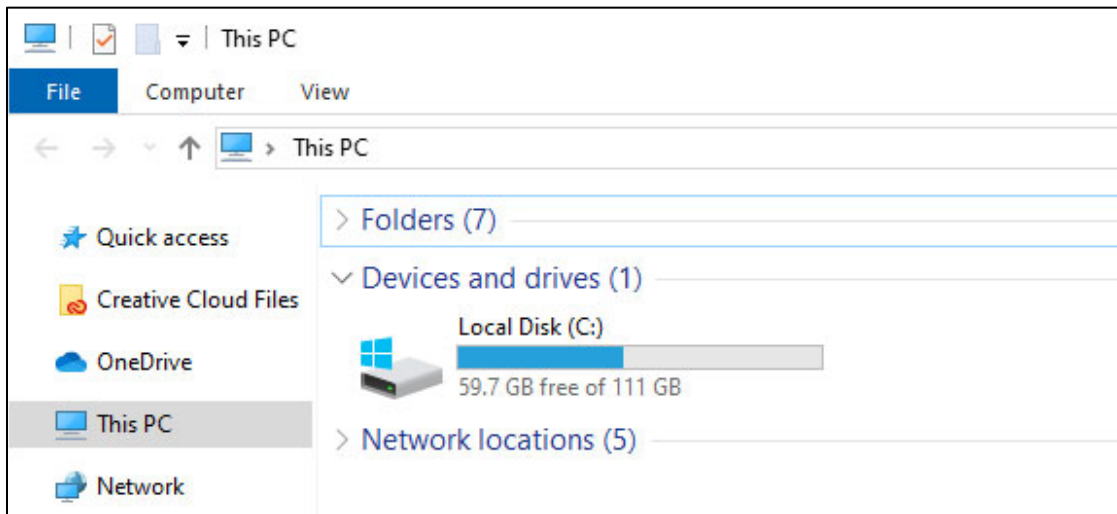
4. Lokalizujte napájací kábel SATA v zväzku káblov vychádzajúceho z napájacieho zdroja počítača a pripojte ho k SSD.



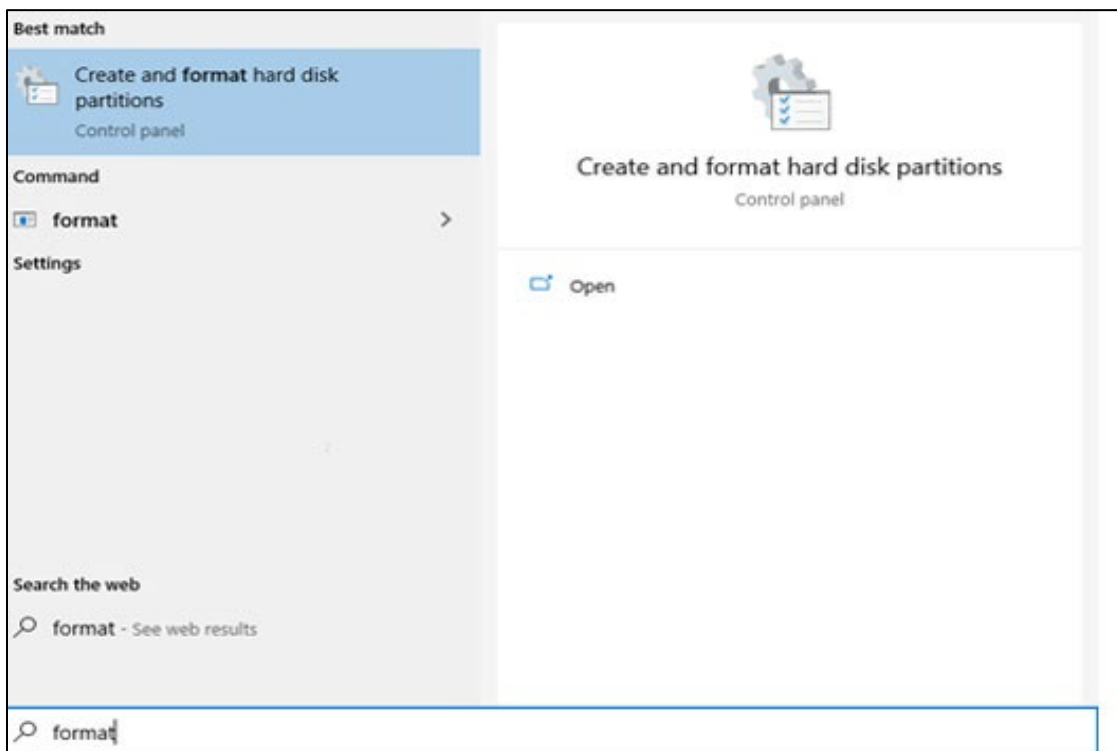
5. Pripojte dátový kábel SATA k základnej doske a jednotke SSD (tento kábel nie je súčasťou balenia). Keď nahrádzate svoj starý disk, môžete použiť dátový kábel SATA, ktorý je pripojený k starému disku.



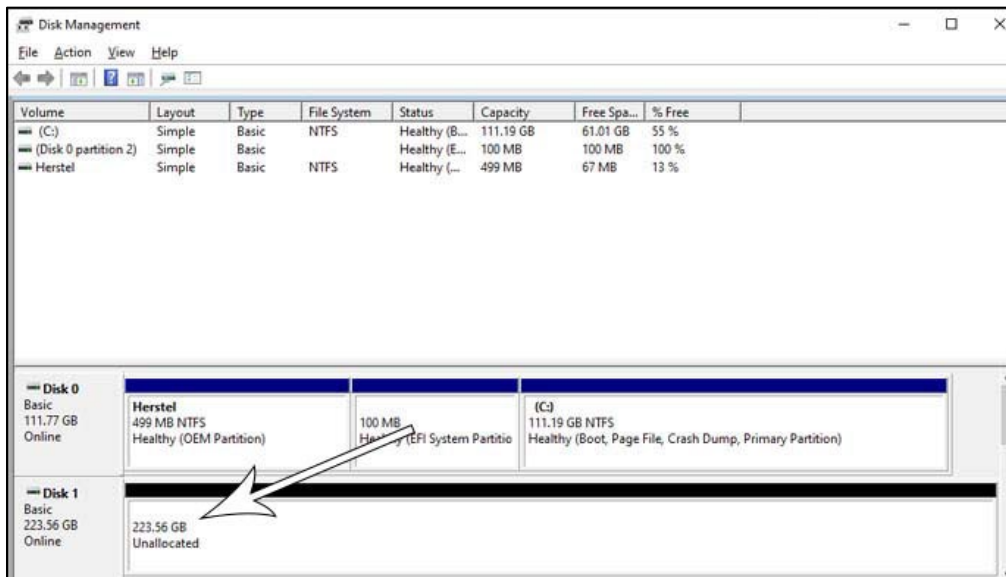
- Po pripojení SSD môžete zatvoriť kryt stolového počítača. Znova pripojte všetky káble a zapnite stolový počítač.
- Ak počítač nerozpozna SSD a SSD nie je viditeľný (pozri obrázok nižšie):



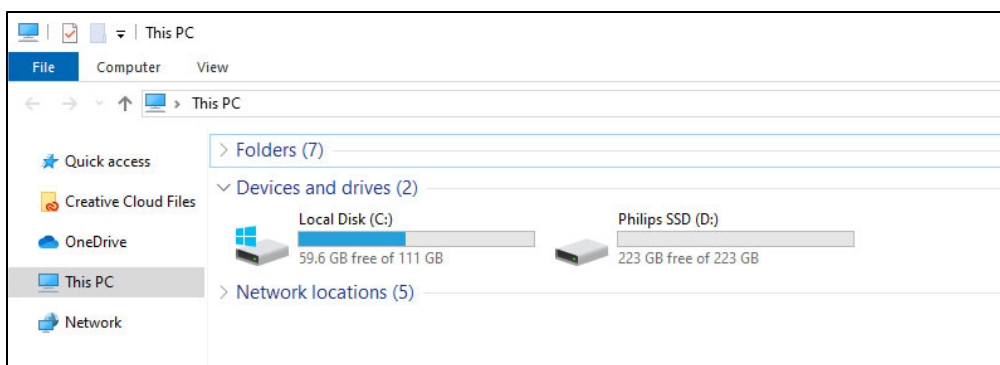
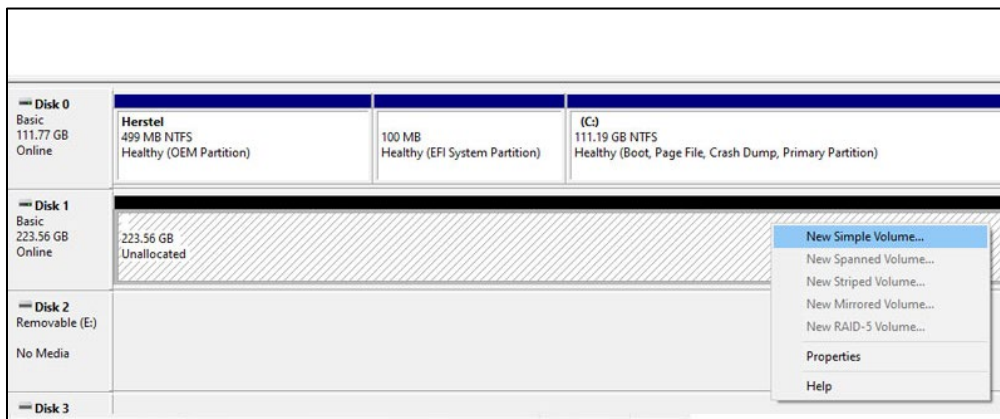
Kliknite na tlačidlo Štart a do vyhľadávacieho poľa napíšte Format. Ak v systéme Windows 10 nie je žiadne vyhľadávacie pole, kliknite na Štart a začnite písať.



Toto znázorňuje, že SSD disk nebol ešte formátovaný (nealokovaný).



Potiahnite myš do informačného poľa SSD s označením „Unallocated“ (nealokovaný), kliknite pravým tlačidlom myši a zadajte na Sprievodcovi „New Simple Volume“ (Nový).



4. Inštalácia SSD do notebooku

1. Vypnite notebook a vytiahnite hlavný napájací kábel zo zásuvky a vyberte z notebooku batériu. Potom stlačte trikrát tlačidlo zapnutia/vypnutia, aby ste spotrebovali zvyšné napätie v zariadení.
2. Prečítajte si pokyny výrobcu notebooku o demontáži krytu notebooku a o polohe konektorov SATA na základnej doske notebooku. Majte na pamäti, že pri výmene aktuálneho disku budete pravdepodobne musieť skopírovať svoj operačný systém na nový disk SSD.
3. Ak chcete vybrať starý disk, ďalšie pokyny nájdete v používateľskej príručke výrobcu notebooku. Ak je potrebné vybrať batériu, postupujte dôsledne podľa pokynov výrobcu notebooku.
4. Umiestnite jednotku SSD na miesto starého disku, alebo na miesto uvedené v používateľskej príručke výrobcu notebooku a v prípade potreby reinstalujte batériu. Potom pripojte notebook k napájacíemu zdroju a zapnite ho.

5. Upozornenia

Aby ste zabránili poškodeniu alebo poruche:

Neumiestňujte SSD disk na miesta, ktoré sú:

- mimoriadne horúce alebo studené;
- vibrujú;
- sú vystavené korozívnym plynom;
- prašné alebo špinavé;
- veľmi vlhké;
- vystavené priamemu slnečnému žiareniu.

Neodstraňujte, nepoškodzuje ani nezakrývajte žiadne štítky na výrobku.

Odstránenie takýchto štítkov má za následok zánik záruky.

- Jednotku SSD žiadnym spôsobom nerozoberajte. Demontáž má za následok zánik záruky.
- Záruka na výrobok sa vzťahuje len na samotnú jednotku SSD, ak sa používa bežným spôsobom v súlade s týmto návodom na obsluhu v určenom alebo odporúčanom systémovom prostredí. Tieto obmedzenia sa vzťahujú aj na služby poskytované spoločnosťou, ako je napríklad podpora pre používateľov.
- Spoločnosť nemôže prevziať zodpovednosť za škody alebo straty, ktoré vzniknú v dôsledku používania tejto jednotky alebo za akékoľvek nároky tretích strán.
- Dbajte na to, že poznáte a chápete všetky informácie o záruke Vášho osobného počítača/systému, do ktorého chcete nainštalovať SSD. Akýkoľvek neoprávnený zásah do Vášho osobného počítača alebo systému môže mať za následok zánik záruky výrobcu systému.

6. Environmentálne informácie

Nepoužili sme žiadne nepotrebné obaly. Dbali sme na to, aby sa obaly dali ľahko roztriediť na dva materiály: kartón a plast (obal, ktorý drží SSD na svojom mieste). Celý obal výrobku je z recyklovateľných a opakovane použiteľných materiálov, ak ich rozoberie špecializovaná spoločnosť. Dodržiavajte miestne predpisy týkajúce sa zneškodňovania obalových materiálov a vyradeného zariadenia.



Tento symbol na obale znamená, že výrobca poskytol finančný príspevok na zhodnocovanie a recyklovanie obalov.

Zneškodnenie vyradeného výrobku



Váš výrobok je navrhnutý a vyrobený z vysoko kvalitných materiálov a dielov, ktoré je možné recyklovať a opakovane použiť.



Tento symbol na výrobku znamená, že na výrobok sa vzťahuje európska smernica 2012/19/EÚ a nemožno ho zneškodňovať s bežným komunálnym odpadom. Dôrazne Vám odporúčame, aby ste výrobok odovzdali na oficiálnom zbernom mieste. Informujte sa o miestnom systéme separovaného zberu elektrických a elektronických výrobkov. Dodržiavajte miestne predpisy a nikdy nezneškodňujte výrobok spolu s bežným komunálnym odpadom. Správne zneškodňovanie vyradených výrobkov pomáha predchádzať negatívnym dôsledkom pre životné prostredie a ľudské zdravie.

7. Súlad

Súlad s CE



Tento symbol znamená, že výrobok spĺňa zdravotné, bezpečnostné normy a normy ochrany životného prostredia pre výrobky predávané v Európskom hospodárskom priestore. Výrobok je vyrobený v súlade s ustanoveniami smerníc EMC (elektromagnetická kompatibilita) a RoHS (obmedzenie používania určitých nebezpečných látok). S cieľom minimalizovať vplyv na životné prostredie a prevziať väčšiu zodpovednosť za planétu, na ktorej žijeme, výrobok spĺňa požiadavky SVHC (výrobky obsahujúce látky vzbudzujúce veľké obavy) a REACH (registrácia, hodnotenie a autorizácia chemických látok) upravovaných Európskou úniou.

Súlad s FCC



Zariadenie je v súlade s pravidlami FCC, časť 15. Na prevádzku sa vzťahujú nasledujúce dve podmienky:

1. Toto zariadenie nesmie spôsobovať škodlivé rušenie a
2. musí prijať akékoľvek rušenie vrátane rušenia, ktoré môže spôsobiť nežiaducu prevádzku.

Zariadenie bolo testované a spĺňa obmedzenia pre digitálne zariadenia triedy B podľa časti 15 pravidiel FCC. Tieto obmedzenia sú určené tak, aby bola zabezpečená primeraná ochrana pred škodlivým rušením v obytných oblastiach. Zariadenie generuje, používa a môže vyžarovať rádiové frekvenčné žiarenie, ktoré môže pri nedodržaní pokynov na inštaláciu a používanie spôsobovať škodlivé rušenie rádiovéj komunikácie. Zároveň však nie je možné zaručiť, že v konkrétnej inštalácii nedôjde k rušeniu. Ak je toto zariadenie zdrojom škodlivého rušenia rádiového alebo televízneho príjmu, čo sa dá zistiť vypnutím a zapnutím zariadenia, odporúčame používateľovi pokúsiť sa odstrániť rušenie jedným alebo viacerými z nasledujúcich spôsobov: Otočte alebo premiestnite anténu príjmu signálu. Zväčšite odstup medzi zariadením a prijímačom. Pripojte zariadenie do zásuvky v inom elektrickom obvode, než ku ktorému je pripojený prijímač. Požiadajte o pomoc predajcu alebo skúseného rádiového alebo skúseného technika na rádiovú/TV techniku.

Kanada:

Tento digitálny prístroj triedy B spĺňa všetky požiadavky kanadských predpisov o zariadeniach spôsobujúcich rušenie.

Súlad so sociálnoprávnymi a etickými normami

Výrobca tohto výrobku je držiteľom certifikátu podľa normy RBA (Responsible Business Alliance - Aliancia zodpovedného podnikania). To znamená, že tento výrobok je navrhnutý a vyrobený v spoločenstve, ktoré sa riadi etickou udržateľnosťou a usiluje o ochranu zdravia, bezpečnosti a práv zamestnancov ako aj životného prostredia v mieste svojho pôsobenia. Výrobca dodržiava pravidlá, ktoré okrem iného vychádzajú z „etického kódexu“ Medzinárodnej organizácie práce (ILO) OSN a Deklarácie ľudských práv. Medzi hlavné zásady sociálnoprávnych a etických noriem patrí:

- žiadna diskriminácia
- žiadna detská práca
- zákonná minimálna mzda
- ochrana povinného počtu odpracovaných hodín pracovníkov
- žiadna nútená práca
- bezpečné pracovné prostredie
- protikorupčné opatrenia

Výroba výrobkov Philips v súlade s hodnotami sociálnej udržateľnosti, ktoré kladú na dodávateľa vysoké nároky, pomáha prispievať k zaobchádzaniu s ľuďmi zapojenými do výroby daného výrobku spravodlivo, dôstojne a s úctou.



Špecifikácie sa môžu zmeniť bez predchádzajúceho upozornenia. Philips a Philips Shield Emblem sú registrované ochranné známky spoločnosti Koninklijke Philips N.V. a používajú sa na základe licencie. Tento výrobok bol vyrobený a predáva sa na zodpovednosť spoločnosti MMD Hong Kong Holding Limited alebo jednej z jej pridružených spoločností a spoločnosť MMD Hong Kong Holding Limited poskytuje výhradnú záruku na tento výrobok.

UM_ FMxxSS130B/00_SK ver230512